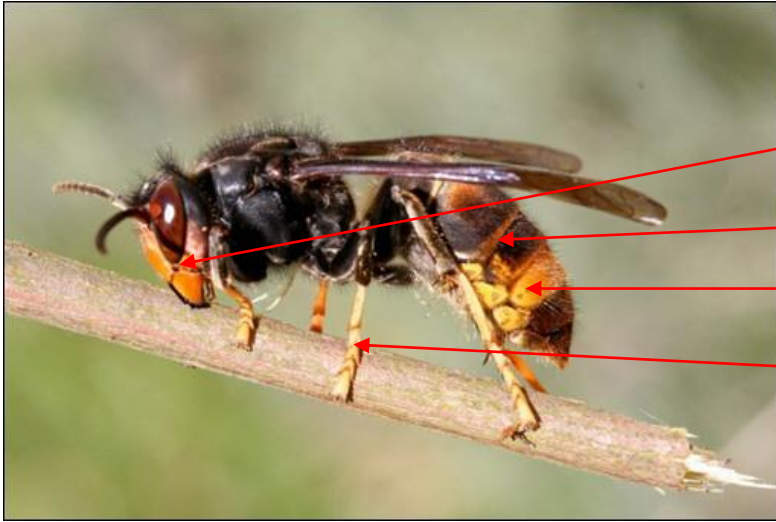




# Beeppy

## Mise en Hivernage des colonies

- **Présence avérée du frelon asiatique dans la région.**



**Sa tête est orange**

**Liseré jaune**

**Fin de l'abdomen jaune**

**Pattes jaunes**

Piégeage en cours sur le rucher avec les pièges Jabéprod.

- **Mise en hivernage des ruches**

1. Réduction de l'entrée par la pose de grille et par des bouts de bois laissant une ouverture de 7cm environ au centre ou bien en face de la position de la grappe.
2. Sous la ruche réduire la ventilation (ne pas tout obstruer)
3. L'isolation au niveau du toit est aussi très importante.
4. Vérifiez bien l'inclinaison, légèrement vers l'avant, afin que la condensation s'écoule.
5. Mise à disposition d'un pain de sucre candi sur les têtes de cadres.

La visite d'hivernage à envisager dès que la météo le permet doit permettre de repérer les colonies devant être nourries. Pour survivre à l'hiver, la ruche a besoin de 4 à 5 cadres de miel, soit environ 12 à 18 kilos.

Les colonies seront resserrées sur le moins de cadres possibles et des partitions seront mises en place. Cette opération a pour but de tenir un maximum de chaleur de manière à limiter la consommation de miel et à mettre à l'abri les cadres inutilisés pour éviter leur vieillissement par moisissures. Les colonies les plus faibles ont peu de chance de passer l'hiver. Toutefois en les resserrant sur 5 cadres et si la reine est jeune on peut les considérer comme des essaims. La colonie passera bien l'hiver si deux cadres sont bien pleins de miel et si les trois autres en sont largement pourvus au sommet.

En octobre/novembre si la température reste clémente il est encore possible de nourrir avec du sirop. Fin décembre il est conseillé de mettre directement sur les têtes de cadres et pas dans un nourrisseur un pain de candi. Les abeilles grappées n'iraient pas le chercher.

Début décembre tout doit être terminé : entrées réduites, colonies resserrées, partitions en place et cadres inutiles retirés, aérations de plateaux réduites, colonies faibles réunies à des fortes.

Aux environs du 15 décembre c'est à dire lorsqu'il n'y a plus de couvain operculé( suivant la météo), il est vivement conseillé de faire un traitement à l'acide oxalique. Une séance de démonstration sera organisée au rucher de St Nazaire.